

Ressourcen der Zukunft - Spontanhilfe im DRK

„Wir sind dazu geboren, wohltätig zu sein.“ W. Shakespeare

Entwicklung der Wohlfahrts- und Sozialarbeit im DRK

- Fachausschuss → leistungsstarke Gemeinschaft
- DRK - Strategie 2030 „Für einander Da. Miteinander stark.“ → Neuausrichtung
- Mitglieder entsprechen oft nicht dem klassischen Ehrenamt → Zeitspender

Zielgruppen und Profil der Wohlfahrts- und Sozialarbeit

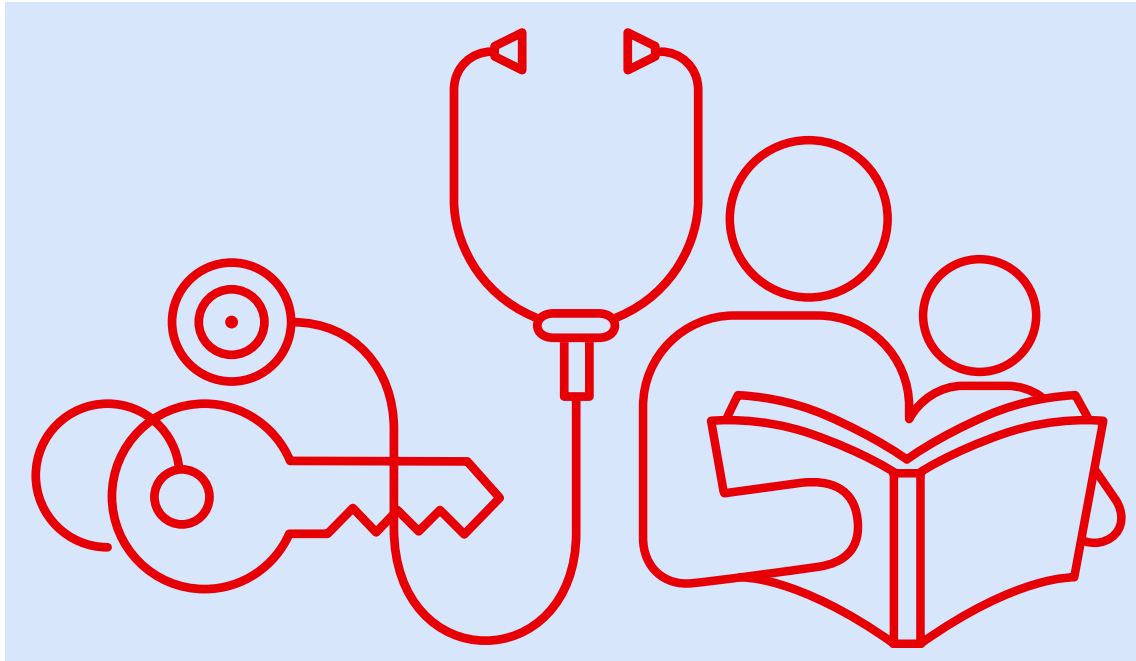
Zielgruppen

- Kinder, Jugendliche und Familien
- Ältere Menschen
- Kranke Menschen
- Sterbende und ihre Angehörigen
- Von Ausgrenzung bedrohte Menschen
- Menschen in persönlichen und sozialen Notlagen

Profil

- Ehrenamtliche Helfer
- Lockere Strukturen
- „Zeitspender“
- Fachliche Aus- und Fortbildung
- Partnerschaftliche und wertschätzende Arbeit im DRK
- Doppelfunktion im Spitzenverband in der Freien Wohlfahrtspflege und in der Nationalen Hilfsgesellschaft

Ungebundene Helfer in der Wohlfahrts- und Sozialarbeit



- Ausweitung der Unterstützung
- Bessere Erreichbarkeit der Menschen
- Einbringen von verschiedenen Erfahrungen und Perspektiven
- Bereicherung für die Arbeit im DRK

- Emotionale Belastungen
- Regelmäßige Treffen und Austauschmöglichkeiten
- Wichtiges Thema in der Leitungs- und Führungskräfteausbildung